

# DAS ANATOMISCHE CURRICULUM AN DER PARACELSUS MEDIZINISCHEN PRIVATUNIVERSITÄT



## LERNZIELE UND ÜBERSICHT

Ziel der anatomischen Lehre ist die Vermittlung der systematischen, topographischen und funktionellen Anatomie der menschlichen Organsysteme sowie der lateinischen, deutschen und englischen Nomenklatur. Die Lehrveranstaltungen sollen das Verständnis und die Begeisterung für die Funktionsweise des menschlichen Körpers unter morphologischen Gesichtspunkten wecken sowie klinisch relevante Aspekte der menschlichen Anatomie vermitteln.

➤ **Das 1. Studienjahr** konzentriert sich auf die Vermittlung allgemeiner Grundlagen, der Systematik, Form und Funktion des Bewegungsapparates (muskuloskelettales System), des Nervensystems sowie auf die Histologie, Entwicklung, Systematik und Funktion der Organsysteme (Integration mit Histologie & Embryologie).

➤ **Das 2. Studienjahr** legt den Schwerpunkt auf die Vermittlung der topographischen Anatomie durch eigenständige Präparation, der Schnittbildanatomie sowie klinischer Bezüge der Anatomie.

Das Ziel der abschließenden Gesamtprüfungen (bzw. der Vorbereitung hierauf) ist die Erlangung eines übergreifenden, funktionellen Verständnisses der Organe aus morphologischer Sicht, einschließlich ihres histologischen Aufbaus und ihrer Entwicklung, sowie die Vorbereitung auf Step 1 des USMLE.



## 1. STUDIENJAHR    VORLESUNGEN    KURSE    SEMINARE    PRÜFUNGEN

FEBRUAR

Allgemeine Anatomie, Mechanik und Wirbelsäule (VL MSS1)  
**26 Stunden**

Übung Knochen und Gelenke (ÜB MSS)  
**16 Stunden**



Prüfung VL MSS1 und ÜB MSS  
Schriftlich (offen), 20% USMLE, (mündlich)

MÄRZ



Integrierter Kurs Organsysteme (IKO):  
Systematik, Histologie, Embryologie, Funktion  
**164 Stunden**  
Haut, Lymphsystem, Nervengewebe/Endokrinum/Sinnesorgane  
Herz und Kreislauf, Respiration  
Verdauungsorgane, Urogenitalsystem

Seminar Nervensystem (SEM NERV):  
**50 Stunden**  
Minicases (POL)  
Referate  
Feedback  
Neuroradiologie  
Neurochirurgie

Prüfung SEM NERV  
Schriftlich (offen), 20% USMLE, (mündlich)

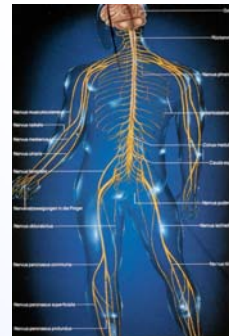
APRIL

MAI

JUNI

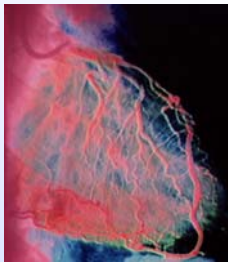
Muskuloskelettales System Extremitäten (VL MSS 2)  
**16 Stunden**

Muskuloskelettales System Extremitäten (KURS MSS)  
**27 Stunden**



Prüfung VL MSS2 UND KURS MSS  
Mündlich (deutsch)

JULI



## 2. STUDIENJAHR

SEPTEMBER

Präparierkurs-  
begleitende Vorlesung (VL TOPO - englisch)  
**36 Stunden**

Präparierkurs, Übung und Schnittbildanatomie (KURS/ÜB TOPO)  
**128 Stunden**

Seminar klinische Bezüge (SEM KLIN)  
**36 Stunden**

Testat 1: mündlich (englisch)  
Subkutanes Komp., Hals, Körperwand, Situs

OKTOBER



Testat 2: mündlich (englisch)  
Hals-, Thorax-, Bauch-, Beckenorgane

NOVEMBER

DEZEMBER

Testat 3: mündlich (englisch)  
Hirn, Rücken, Rückenmark, Becken dorsal

Testat 4: mündlich (englisch)  
Kopf, Extremitäten

JANUAR

JUNI



**Mündliche Abschlussprüfung Anatomie Gesamtstoff (deutsch)**

**Schriftliche Abschlussprüfung USMLE (summative Abschlussprüfung 2. SJ)**